

# Mirae Asset Multimercado Macro Strategy FI

## OBJETIVO DO FUNDO

É buscar rentabilidade superior ao CDI, investindo em uma carteira diversificada, com a possibilidade de envolvimento em diversos fatores de risco. O fundo utiliza principalmente estratégias dos mercados de renda fixa, bolsa e câmbio. Além disso, também são utilizadas operações de arbitragem, primordialmente nos mercados de juros nominais.

## PÚBLICO ALVO

O Fundo é destinado a investidores em geral que busquem performance diferenciada, observados os valores mínimos de aplicação inicial, permanência e movimentação constantes nas Informações Complementares.

Investments for a Changing World

Permanent Innovator, Mirae Asset

## POLÍTICA DE INVESTIMENTO

A política de investimento do FUNDO consiste em buscar proporcionar aos cotistas, com base no cenário macroeconômico de médio e longo prazo, rentabilidade compatível com os riscos assumidos, por meio de uma carteira diversificada de títulos, valores mobiliários e modalidades operacionais disponíveis no âmbito dos mercados de renda fixa, renda variável, moedas e commodities, e em mercados de derivativos, com a possibilidade de envolvimento de diversos fatores de risco, sem o compromisso de concentração em nenhum fator de risco ou ativo financeiro em especial, observados, ainda, os critérios de composição e diversificação estabelecidos no Regulamento e nas normas em vigor.

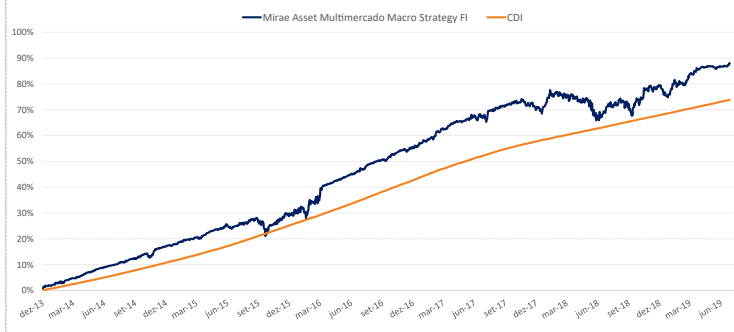
## RENTABILIDADE

	jan-19	fev-19	mar-19	abr-19	mai-19	jun-19	jul-19	ago-19	set-19	out-19	nov-19	dez-19	Ano	12 M	24 M	36 M	Desde o início	
<b>Fundo</b>	2,53%	1,58%	1,32%	0,60%	-0,02%	0,60%							6,78%	9,87%	11,94%	27,49%	87,93%	
CDI	0,54%	0,49%	0,47%	0,52%	0,54%	0,47%							3,07%	6,32%	14,15%	28,84%	73,86%	
% do CDI	466,60%	319,92%	281,92%	115,22%	-	128,72%							220,59%	156,23%	84,40%	95,32%	119,05%	
<b>2018</b>	2,79%	-0,69%	-0,35%	-0,42%	-3,37%	1,84%	0,31%	0,53%	0,91%	2,41%	0,44%	-1,70%	2,57%	2,57%	12,01%	33,45%	75,99%	
CDI	0,58%	0,44%	0,56%	0,49%	0,54%	0,52%	0,54%	0,57%	0,47%	0,54%	0,49%	0,49%	6,42%	6,42%	17,01%	33,40%	68,67%	
% do CDI	478,05%	-	-	-	-	355,07%	56,92%	94,01%	193,55%	444,37%	89,74%	-	40,08%	40,08%	70,59%	100,15%	110,66%	
<b>2017</b>	0,83%	2,58%	1,37%	0,43%	1,15%	0,32%	1,06%	1,13%	1,00%	-0,46%	-1,16%	0,64%	9,20%	9,20%	30,10%	45,30%	71,58%	
CDI	1,09%	0,87%	1,05%	0,79%	0,93%	0,81%	0,80%	0,80%	0,64%	0,65%	0,57%	0,54%	9,95%	9,95%	25,35%	41,93%	58,49%	
% do CDI	76,05%	297,36%	130,46%	54,01%	124,67%	39,43%	131,77%	141,40%	156,02%	-	-	118,49%	92,43%	92,43%	118,75%	108,05%	122,37%	
<b>2016</b>	1,00%	1,23%	4,83%	1,08%	1,40%	1,75%	1,18%	0,90%	1,50%	0,99%	0,84%	1,01%	19,14%	19,14%	33,06%	53,88%	57,12%	
CDI	1,05%	1,00%	1,16%	1,05%	1,11%	1,16%	1,11%	1,21%	1,11%	1,05%	1,04%	1,12%	14,00%	14,00%	29,08%	43,03%	44,15%	
% do CDI	94,94%	122,53%	415,98%	102,10%	126,51%	150,75%	106,24%	74,49%	135,23%	94,17%	81,37%	90,12%	136,70%	136,70%	113,66%	125,21%	129,39%	
<b>2015</b>	1,16%	0,88%	1,12%	1,51%	1,59%	-0,56%	0,67%	1,42%	-2,89%	2,80%	1,18%	2,34%	11,69%	11,69%	29,16%	-	31,88%	
CDI	0,93%	0,82%	1,03%	0,95%	0,98%	1,06%	1,18%	1,11%	1,11%	1,11%	1,06%	1,16%	13,23%	13,23%	25,47%	-	26,44%	
% do CDI	125,46%	107,23%	107,86%	159,92%	161,19%	-	57,15%	128,61%	-	253,12%	111,80%	201,66%	88,35%	88,35%	114,50%	-	120,56%	
<b>2014</b>	1,04%	1,49%	1,15%	1,36%	1,31%	0,93%	0,82%	1,48%	1,70%	1,54%	0,76%	1,03%	15,64%	15,64%	-	-	18,08%	
CDI	0,84%	0,78%	0,76%	0,77%	0,90%	0,82%	0,94%	0,86%	0,90%	0,94%	0,84%	0,95%	10,81%	10,81%	-	-	11,67%	
% do CDI	124,65%	191,28%	151,47%	176,45%	145,32%	113,95%	87,45%	171,75%	188,60%	163,34%	91,13%	108,02%	144,75%	144,75%	-	-	154,91%	
<b>2013</b>	-	-	-	-	-	-	-	-	-	-	-	-	2,11%	2,11%	-	-	-	2,11%
CDI	-	-	-	-	-	-	-	-	-	-	-	-	0,78%	0,78%	-	-	-	0,78%
% do CDI	-	-	-	-	-	-	-	-	-	-	-	-	270,14%	270,14%	-	-	-	270,14%

¹ Início do fundo em 29/11/2013. A rentabilidade informada é líquida de taxas de administração e performance, mas não é líquida de impostos.

\*\*Dias úteis

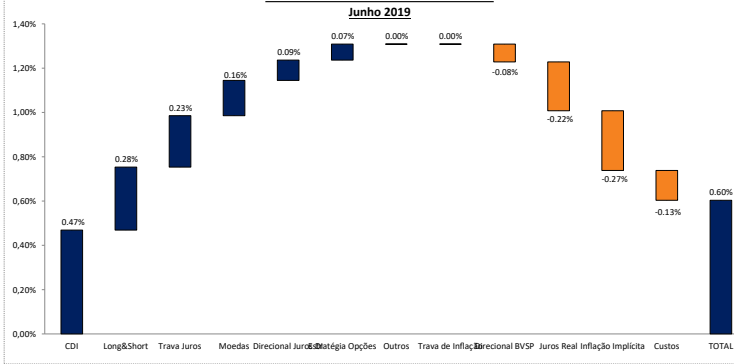
## RENTABILIDADE DESDE O INÍCIO



## INFORMAÇÕES

CNPJ:	13.554.383/0001-91
Patrimônio Líquido	R\$ 65.004.169
PL Médio 12 Meses	R\$ 81.624.127
Classif. CVM/ANBIMA	Fundo de Renda Fixa   Renda Fixa
Cód. ANBIMA   ISIN	BRMREACTF007
Início do Fundo	29/11/2013
Taxa de Adm.	1,50% a.a.
Taxa de Performance	20% sobre o que exceder a variação do CDI no período.
Benchmark	CDI
Aplicação Mínima	R\$ 5.000,00
Movimentação Mínima	R\$ 100,00
Permanência	R\$ 1.000,00
Aplicação	Cotização em D+0**
Resgate	Cotização em D+1**
Horário para movimentação	13:30:00
Dados bancários	BANCO: 17 – BNY MELLON BANCO S.A. AG.: 1 C/C: 664-S

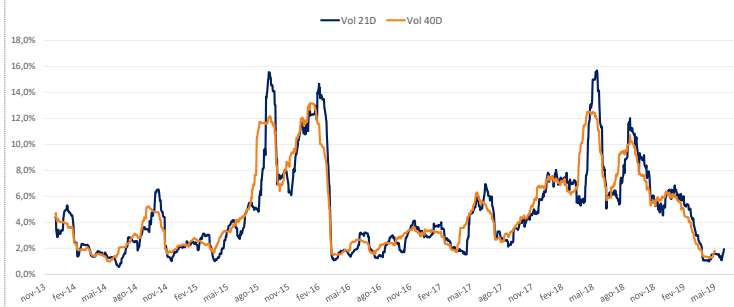
## Performance Attribution - Macro



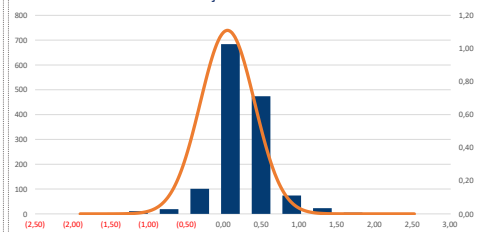
## INDICADORES

Volatilidade Anualizada(21D)	4,64%
Volatilidade Anualizada(40D)	4,64%
Maior retorno mensal	4,83%   Março/16
Menor retorno mensal	-3,37%   Maio/18
Meses acima do CDI	43
Meses abaixo do CDI	24
Meses positivos	57
Meses negativos	10

## VOLATILIDADE ANUALIZADA



## DISTRIBUIÇÃO DOS RETORNOS



**Gestor**  
Mirae Asset Global Inv. (Brasil) Gestão de Rec. Ltda.  
Rua Olímpíadas, 194/200, 12º andar, Cj 121  
Via Olímpia - São Paulo - SP - Cep 04551-000  
Tel: (011) 2608-8500  
Website: www.miraeasset.com.br

**Administrador Fiduciário**  
BNY Mellon Serviços Financeiros DTVM S.A.  
Av. Presidente Wilson, nº 231, 11º andar, 13º e 17º andares  
Rio de Janeiro - RJ, Cep 20030-905  
SAC: sac@bnymellon.com.br ou (21) 3219-2600, 0800 725 3219  
Ouvidoria: ouvidoria@bnymellon.com.br ou 0800 725321

**Custodiante:** BNY Mellon Banci S.A.  
https://www.bnymellon.com.br/pt/home.jsp  
**Auditor:** KPMG Auditores Independentes  
www.kpmg.com.br

Mirae Asset Global Investments (Brasil) não comercializa nem distribui quotas de fundos de investimento ou qualquer outro ativo financeiro. As informações contidas neste material não constituem uma oferta ou recomendação para compra ou venda de quotas de qualquer fundo de investimento, nem deve servir como base para tomada de decisões de investimento ou de quaisquer outros valores mobiliários. Fundos de investimento não contam com a garantia da instituição administradora, do gestor da carteira ou do FGC - Fundo Garantidor de Créditos. Rentabilidade passada não representa garantia de rentabilidade futura. Leia o formulário de informações complementares, a lâmina de informações essenciais, se houver, e o regulamento antes de investir. Este fundo poderá apresentar perdas de capital investido em decorrência da sua política de investimento. Este fundo pode estar exposto a significativa concentração em ativos de renda variável de poucos emissores, com os riscos daí decorrentes. Este fundo utiliza estratégias que podem resultar em significativas perdas patrimoniais para seus cotistas, podendo inclusive acarretar perdas superiores ao capital aplicado e a consequente obrigação do cotista de aportar recursos adicionais para cobrir o prejuízo do fundo. Não há garantia de que este fundo terá o tratamento tributário para fundos de longo prazo. A rentabilidade divulgada não é líquida de impostos. Conforme o regulamento o fundo apresenta taxa de administração mínima de 2,00% a.a. e máxima de 3,00% a.a. Fonte: Mirae Asset Global Investments (Brasil).

# Private Wealth

Para saber como investir ligue: (21) 3005-2059 ou (11) 2122-2460

contato@privatewealth.com.br

Distribuidor: PWI Agente Autônomo de Investimento

CNPJ: 22.477.945/0001-31